



ODS



GRUPOS DE INTERÉS

**TU BIENESTAR
NOS INSPIRA**
PERFIL DE
LA COMPAÑÍA

2



Inspiración

FAMILIA celebra
Trabajo en familia PROMOV



Experiencia

Clientes

CONFIANZA

LÍDERES

Inte

SE

os • Acomp

Perfil de la compañía

Queremos seguir creciendo como Grupo Familia®. Por más de 60 años nos hemos posicionado como una organización líder en el mercado de Suramérica y el Caribe por la calidad e innovación de nuestros productos y procesos. Con pasión y entrega, seguimos nuestra ruta estratégica, la cual nos lleva a un crecimiento rentable y sostenible, generando valor a todos los grupos de interés con los que nos relacionamos:

Estamos presentes en ocho países de Suramérica y el Caribe, somos un grupo empresarial con 5,271 colaboradores (directos e indirectos) y 4,950 proveedores.

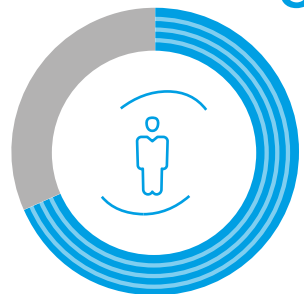
Tenemos la convicción de que nuestro equipo de trabajo es el principal motor.



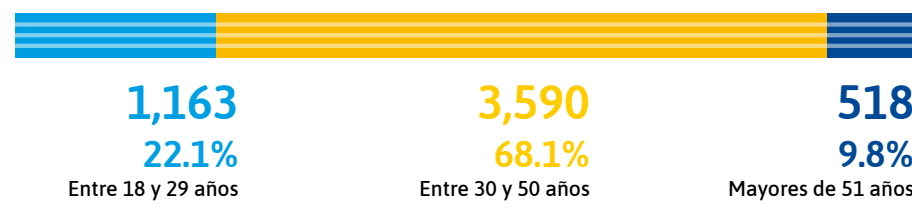
1,705
Mujeres **32.3%**



3,566
Hombres **67.7%**



5,271
Empleados



Con el respaldo de grandes aliados y colaboradores, actuamos bajo cinco principios que nos caracterizan:

PROTEGEMOS LO NUESTRO

Actuamos con integridad y transparencia.

SUPERAMOS NUESTRAS METAS

Nos orientamos al logro con responsabilidad, simplicidad y agilidad.

APASIONADOS POR SERVIR

El cliente y el consumidor son el eje central de nuestras decisiones.

INNOVAMOS PARA GANAR

Promovemos la generación de nuevas soluciones.

JUNTOS SOMOS MÁS

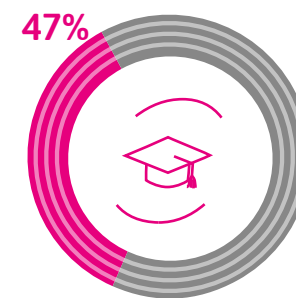
Promovemos la cercanía, el respeto, la colaboración y nuestro desarrollo.

Ante un entorno cambiante, año tras año, nos adaptamos a nuevos retos de carácter económico, ambiental, tecnológico y social. Para lograrlo buscamos ser más ágiles, evolucionar de manera constante nuestros procesos y fortalecer cada una de nuestras capacidades estratégicas:

- Desarrollo de marcas
- Innovación
- Go to Market y distribución
- Agilidad

Soportado en un modelo regional con excelencia de procesos y altas capacidades digitales, construimos nuestro factor diferenciador, con el cual buscamos obtener un crecimiento rentable, sostenible y que genere valor a todas las familias a las que llegamos.

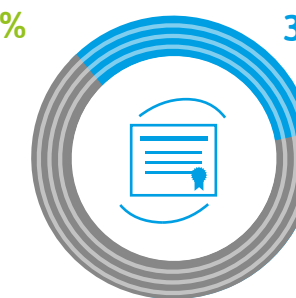
BACHILLERES



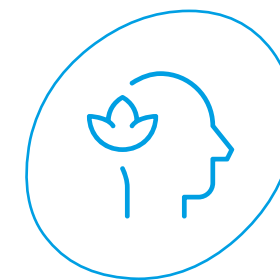
TÉCNICOS O TECNÓLOGOS



UNIVERSITARIOS O SUPERIORES



4,950
Proveedores



Trabajamos unidos en familia por alcanzar nuestro propósito:

IMPACTAR EN TODO MOMENTO LA VIDA DE LAS FAMILIAS, GENERANDO BIENESTAR Y SALUD DE MANERA SOSTENIBLE A TRAVÉS DE SOLUCIONES SUPERIORES DE CUIDADO, HIGIENE Y ASEO

Reconocimientos que nos siguen inspirando

El trabajo en equipo y la pasión por lo que hacemos nos hacen destacar en diferentes ámbitos. En 2019 obtuvimos algunos reconocimientos, aquí presentamos los más destacados.

1

ESTAMOS ENTRE LAS 10 EMPRESAS MÁS INNOVADORAS DEL PAÍS

Por segundo año consecutivo somos considerados una de las compañías más innovadoras de Colombia, según el ranking realizado por la ANDI y la revista *Dinero*.

2

GOOGLE NOS CALIFICA COMO LA COMPAÑÍA QUE MEJOR SE ADAPTA A LOS CAMBIOS

Así lo indicó el primer Think CPG que se realizó en Colombia para las industrias de consumo masivo y *retail*. Nos destacamos por el valor que entregamos desde una perspectiva centrada en el cambio y las complejidades de la industria.

3

ESTAMOS ENTRE LAS PRIMERAS 50 EMPRESAS DEL RANKING DE LAS 1,001 EMPRESAS DEL AÑO EN COLOMBIA, SEGÚN LA REVISTA PORTAFOLIO

En el sector de papel, celulosa y cartón ocupamos la posición número 1.

4

NUESTRA PLANTA RIONEGRO RECIBIÓ EL RECONOCIMIENTO DE GRAN LÍDER PROGRESA POR PARTE DE CORNARE (CORPORACIÓN AUTÓNOMA REGIONAL DE LAS CUENCAS DE LOS RÍOS NEGRO Y NARE)

Este galardón, que recibimos por sexto año consecutivo, resalta la gestión ambiental, social y económica de las compañías que operan y generan un impacto positivo en la región.

5

OBTUVIMOS LA RENOVACIÓN DEL CERTIFICADO BASC

Este hito evidencia nuestro compromiso con el desarrollo de procesos seguros que nos permiten un crecimiento en el territorio nacional e internacional.

6

SOMOS UNA DE LAS 13 COMPAÑÍAS MÁS SOSTENIBLES DE MEDELLÍN

Fuimos galardonados en la categoría Plata en el Reconocimiento Empresarial en Sostenibilidad otorgado por el Área Metropolitana del Valle de Aburrá y el ICONTEC.

7

ESTAMOS ENTRE LAS 33 EMPRESAS PIONERAS EN COLOMBIA QUE PARTICIPAN DEL PROGRAMA N.EX.T NUEVAS EXPERIENCIAS TECNOLÓGICAS

Hicimos parte de esta iniciativa desarrollada por iNNPulsa, la cual identifica empresas que usan y se apropian de tecnologías que hacen parte de la Cuarta Revolución Industrial.



Actuamos con integridad y transparencia

Gobierno, ética y transparencia

En Grupo Familia® contamos con un Gobierno Corporativo que genera valor sostenible para los accionistas y los grupos de interés. Lo anterior, constituye una estrategia para que nuestras acciones se enmarquen en los principios de transparencia, responsabilidad y oportunidad. Facilita la delegación, el análisis, la revisión y la toma de decisiones críticas, que tienen efectos económicos, sociales y ambientales. Es liderada por la Gerencia Legal y Corporativa y la Gerencia Financiera.

En 2019, nuestro Gobierno Corporativo fortaleció su gestión con el mejoramiento de herramientas que permiten elevar nuestros estándares:

Línea de transparencia

Trabajamos con énfasis en el fortalecimiento de canales de reporte de incumplimientos al Código de Conducta, como la Línea de Transparencia. El Comité de Auditoría de la Junta Directiva trazó esta estrategia para proteger las relaciones de Grupo Familia® con sus grupos de interés y prevenir afectaciones a su patrimonio.

Nueva Política de Protección de la Competencia

Para todas las compañías del Grupo Familia® fue aprobada y divulgada la Política de Protección de la Competencia. Con esta acción completamos las disposiciones, frente a los competidores, incluidas en el Código de Conducta. También actualizamos la Política de Protección de Datos Personales, adoptada por primera vez en 2015.

Otras políticas que invitan a nuestros grupos de interés a implementar principios similares a los nuestros son:

Código de Conducta

Política de Prevención del Riesgo de LA/FT

Política de Gestión de Riesgos

Compras

TRAZAMOS ESTA ESTRATEGIA PARA PROTEGER LAS RELACIONES DE GRUPO FAMILIA® CON SUS GRUPOS DE INTERÉS Y PREVENIR AFECTACIONES A SU PATRIMONIO



Estructura de gobierno



Órgano Superior de Gobierno

ASAMBLEA GENERAL DE ACCIONISTAS

FUNCIONES

- Orienta la dirección de los negocios.
- Elige a los miembros de la Junta Directiva.
- Otras funciones asignadas en los estatutos sociales del grupo.



Órgano superior de la administración

JUNTA DIRECTIVA SEIS MIEMBROS CON SUPLENTE

FUNCIONES

- Representa a los accionistas.
- Define el marco de actuación, las estrategias, las perspectivas, las políticas y los objetivos que guían nuestra gestión.



Alta dirección

GERENTE GENERAL

FUNCIONES

Define, revisa y divulga las estrategias corporativas para asegurar una gestión acorde a los cambios del entorno, que satisfaga las expectativas de los grupos de interés y que garantice el crecimiento rentable y sostenible del negocio.

Junta Directiva

DESIGNACIÓN DE LA JUNTA DIRECTIVA

De acuerdo con lo establecido en los estatutos y la legislación colombiana, la Asamblea General de accionistas elige a los miembros de la Junta Directiva en marzo, para periodos de un año a partir de abril, con posibilidad de reelección indefinida.

PRINCIPALES

Pablo Fuentes
Robert Sjöström
Kevin Gorman
Álvaro Gómez
Pablo Caicedo Gómez
José Antonio Gómez

SUPLENTE

Óscar Fernández
José Guirao
Gerardo Bacelis
Eulalia Sanín Gómez
Ana Patricia Gómez
Mónica Gómez

PARA SU ELECCIÓN SE TIENEN EN CUENTA:

- El conocimiento y la experiencia propios del objeto social de la compañía o en el campo de la actividad industrial, financiera, administrativa o jurídica.
- Aspectos ambientales, sociales y económicos, como respuesta al requisito legal y estatutario establecido para la Junta Directiva de las sociedades emisoras de valores, en los cuales el 25% de los miembros deben tener la calidad de independientes.

Los mecanismos de autoevaluación y seguimiento a este órgano de gobierno están definidos en los estatutos de Productos Familia[®] S.A. y se encuentran en proceso de implementación.

La Junta Directiva se reúne cuatro veces al año de manera ordinaria y de manera extraordinaria cuando es necesario o es convocada por el Gerente General, el Revisor Fiscal o dos de los miembros que actúen como principales.

EN ESTAS REUNIONES:

- Se comparte la información relevante con la antelación establecida.
- Se analiza el desempeño de la organización y el adecuado desarrollo económico, social y ambiental del negocio.
- Se presentan los informes relacionados con la gestión de los principales riesgos e impactos del grupo, con el fin de evaluar y, si es necesario, ajustar la estrategia.

SI ALGÚN TEMA REQUIERE UNA DISCUSIÓN EN ESTA INSTANCIA, PUEDE SER SOLICITADO POR EL GERENTE GENERAL, EL REVISOR FISCAL O COMO MÍNIMO POR DOS DE LOS MIEMBROS

Estructura de gobierno

Comités

COMITÉ DE AUDITORÍA

- Supervisa el cumplimiento del programa de auditoría interna de la compañía.
- Evalúa los riesgos del negocio y la totalidad de las áreas de la sociedad.
- Vela porque la presentación, preparación y revelación de la información financiera se ajuste a la ley.
- Garantiza que los estados financieros sean sometidos a un estudio antes de su presentación a la Junta Directiva y a la reunión de Asamblea de accionistas.

COMITÉ CORPORATIVO

- Establece, fija, revisa y ajusta la planeación estratégica de acuerdo con las necesidades de la organización.
- Vela por el cumplimiento de los lineamientos a través de un constante seguimiento.
- Revisa, aprueba en primera instancia y presenta el reporte integrado (que incluye el informe de gestión) de la organización a la Junta Directiva y esta, a su vez, a la Asamblea de accionistas para su aprobación final.

COMITÉ DE CARTERA

- Revisa y evalúa el comportamiento de la cartera (cupos, plazos, riesgos) de todas las compañías del grupo, las estrategias y canales puntuales, de acuerdo con las oportunidades del mercado, clientes y países.

COMITÉ DE NEGOCIOS

- Genera la alineación estratégica de cada negocio en función de un objetivo común como organización.
- Establece los planes de acción que den cobertura y alcance regional para todos los negocios.
- Hace seguimiento permanente a cada negocio, alrededor de los cinco pilares estratégicos de la compañía.

COMITÉ DE TESORERÍA

- Revisa la liquidez de las compañías, las alternativas de inversión o endeudamiento, y fija las directrices para su implementación.

COMITÉ DE CONDUCTA

- Da cumplimiento, define y dirige en última instancia lo relacionado con el Código de Conducta.

LA ORGANIZACIÓN CUENTA CON OTROS COMITÉS:

COMITÉ DE BIENESTAR, COMITÉ DE CONVIVENCIA, COMITÉ PARITARIO DE SEGURIDAD Y SALUD EN EL TRABAJO, COMITÉ DEL PLAN ESTRATÉGICO DE SEGURIDAD VIAL Y COMITÉS DE GRUPOS PRIMARIOS EN LAS ÁREAS

Responsabilidades en la toma de decisiones

La Junta Directiva, partiendo de los estatutos de Productos Familia® S.A, puede delegar sus facultades en la Gerencia General, que, a su vez, delega funciones en el Comité Corporativo y los distintos comités de apoyo, basándose en sus competencias.

DELEGACIÓN DE FUNCIONES

- Los comités y diferentes cargos ejecutivos
- Gerencia General
- Junta Directiva y Asamblea General

CANALIZACIÓN DE INFORMACIÓN

Los comités y diferentes cargos ejecutivos o con responsabilidad en cuestiones económicas, sociales y ambientales, le reportan al Gerente General, quien canaliza la información a la Junta Directiva y a la Asamblea General.

Toma de decisiones

GERENCIA DE RECURSOS HUMANOS

Alinea y moviliza la cultura, el talento y su compromiso hacia el logro de los objetivos de Grupo Familia®.

COMITÉ CORPORATIVO

Fija las directrices en los temas de sostenibilidad en sus tres pilares para la toma de decisiones.

COMITÉ CORPORATIVO

Asume los asuntos de la gestión ambiental relacionados con los procesos productivos, los cuales son su principal enfoque.

GERENCIA FINANCIERA

- Además, la Dirección de Sostenibilidad da trámite y respuesta a las consultas relativas a temas ambientales e implementa las acciones necesarias para cumplir con nuestra Política de Sostenibilidad Ambiental.
- Asesora y define los asuntos financieros. Cuenta con el apoyo del Comité de Tesorería.
- Desde la Dirección de Sostenibilidad y la Fundación Grupo Familia® se gestionan los proyectos de responsabilidad social y ambiental corporativa.

